



Cadre photos CP 24 Magnet



Manuel d'utilisation

SIGNIFICATION DES BOUTONS



USB: Pour charger les photos

Menu: en appuyant sur le Menu, vous pouvez arrêter le diaporama, le remettre et entrer dans le Menu.

+ : Précédent

- : Suivant

Pause: en appuyant vous arrêter le diaporama pour un instant

Ce cadre supporte les formats : BMP, JPG, PNG, TIF, GIF.

Vous pouvez poser votre cadre sur un Frigo ou sur toutes parties métalliques, le dos du cadre est aimanté.

Note: Le fait d'éteindre l'appareil efface tous les réglages.

Lorsque le cadre n'a pas de photos, sur l'écran vous verrez:

No Photo
Pls Connect
To PC Update
Picture

Off : pour arrêter le diaporama

Si vous appuyez sur Menu un long moment le diaporama recommencera

FONCTIONS BASIQUES

Appuyez sur le Menu

Display Mode (diaporama automatique)

Appuyez sur + ou - pour choisir "Auto slide"

"Manual Slide" pour le diaporama manuel

Auto Slide

le diaporama démarrera automatiquement à l'allumage.

Manual Slide (défilement manuel)

Appuyez sur " + " ou " - " pour faire défiler les photos

Pour sortir appuyez sur le bouton "menu"

CLOCK SET (Réglage de l'heure et de la date)

Sélectionnez clock set, et appuyez sur "menu" pour entrer .

Appuyez sur "+" et "-" pour régler l'heure et la date , puis appuyez sur Menu pour confirmer et sortir

AUTO ON/OFF (Allumage et extinction auto)

Sélectionnez Auto ON/OFF mode, appuyez sur "menu" pour entrer .

Sélectionnez Auto on/off "on" pour l'allumage auto et pour l'heure d'extinction

Appuyez sur "+" et "-" pour régler l'heure . Puis "menu" pour confirmer et sortir

Sélectionnez Auto on/off "off" pour annuler les réglages .

CLOCK DISPLAY (Affichage de l'heure)

Sélectionnez clock display, puis appuyez sur "menu" pour entrer .

Si vous sélectionnez "Display Clock Normal", l'heure et la date apparaîtra sur l'écran

Si vous sélectionnez "Display Clock Water Mark", vous pourrez voir l'heure en même temps que la photo

EXIT

Appuyez sur "+" ou "-" pour choisir "Exit", puis appuyez sur "menu" pour sortir .

CONNEXION AU PC

Connecter le cadre avec le câble USB au PC

Voici ce que vous verrez :



USB Charge: Pour recharger la batterie de votre cadre

USB Update: Pour ajouter des photos sur le cadre

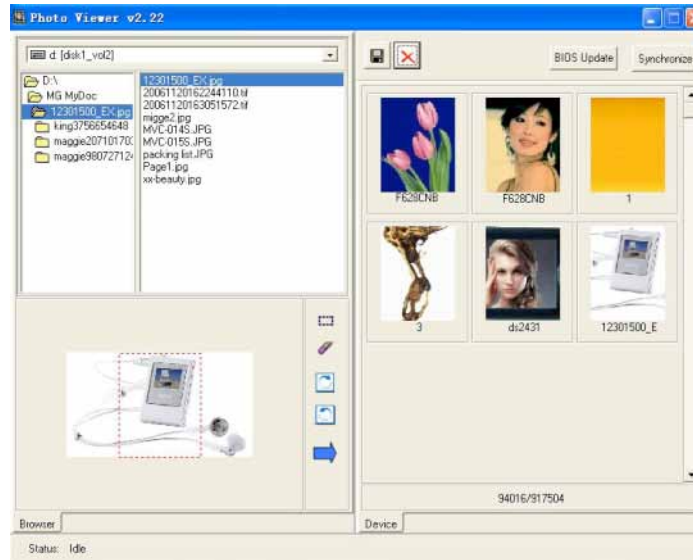
Vous devez auparavant avoir installé votre CD. Ouvrir l'application, et rechercher les photos à partir de l'application.

Note: Votre cadre ne va pas être reconnu comme une clé, il a besoin du programme pour transformer les photos. Vous n'avez rien à formater ce n'est pas une clé USB.

Après avoir connecté le câble USB à votre PC, sélectionner USB Update, et appuyez sur Menu pour confirmer.



Ouvrez l'application: PhotoViewer.exe.



Recherchez et sélectionnez la photo à partir de l'application

Editez la

Recadrer là en utilisant le logo



Pour effacer utiliser le logo



Pour la retourner utilisez le logo



Pour effacer



Pour sauvegarder utilisez le logo

Pour ajouter la photo utilisez le logo



Appuyez sur synchroniser pour télécharger les photos puis sur OK

SPÉCIFICATIONS TECHNIQUES

Dimensions	8.5*5.5*1.2cm
Ecran	2.4 "TFT
Batterie	Rechargeable
Format Photo	JPG,BMP,GIF,TIF,PNG
Capacité de Mémoire	32MB env 70 photos